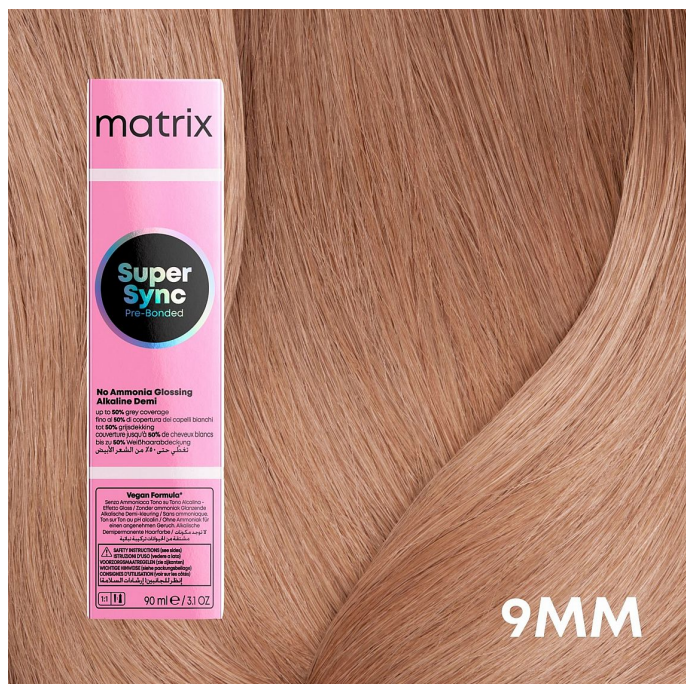


# MX SUPER SYNC 9MM 90ML VI93

» Vlasová Kosmetika » Barvení » Pro Profesionály » Barvy Semi Demi Permanent » Demi



Výrobce

[Matrix](#)

Jen pro profesionály:

ano

Kód produktu

3474637237011

EAN

3474637237011

Alkalické demipermanentní barvy s technologií Pre-Bonded pro okamžitou ochranu vlasového vlákna a až 75% krytí bílých vlasů. Bez amoniaku

Dostupnost na hlavním skladě:

více než 5ks

# MX SUPER SYNC 9MM 90ML VI93

» Vlasová Kosmetika » Barvení » Pro Profesionály » Barvy Semi Demi Permanent » Demi

## Popis

Hledáte ochranu a Super krytí? Už nehledejte nic jiného Představujeme Matrix Super Sync Demi-Permanent barvu - demi se SUPER ochranou a SUPER péčí! Poznejte ten rozdíl: Matrix pre-bonded komplex poskytuje okamžitou ochranu vláken a zanechává vaše vlasy až 2x lesklejší\*\*.Až 75% krytí šedin\*: Dosáhněte přirozeně vypadajícího krytí šedin s pouhým 3% developerem/oxidantem.Šetrné a vyživující: Náš vyživující polymer vytváří krémové, ošetřující složení pro zdravý pocit z vlasů.Snadná aplikace: Olej pro zlepšení klouzavosti zajišťuje hladkou aplikaci od kořínek ke konečkům.Koncentrát trojitě směsi barev: Tři koncentrovaná barviva se mísí, aby zakryla šediny\* a zároveň zachovala přirozený rozměrový efekt.Ochrana pojliva: Naše složení je obohaceno o glycin a kyselinu citronovou, které chrání a posilují blond vlasy.Tuba z 95% recyklovaného hliníkuSnadné použití: Snadno se míchající vyživa s krémovým složením.Jednoduchý poměr míchání 1:1 s 3% vyvíječemAplikace: suché nebo z 80 % vysušené vlasyDoba působení: až 20 minut, při pokojové teplotěNejsou potřeba žádné další kroky!\*pouze u odstínů NN \*\*na neumytých, nebarvených vlasech Složení: INGREDIENTS: AQUA / WATER • CETEARYL ALCOHOL • ETHANOLAMINE • LAURETH-12 • OLETH-30 • GLYCOL DISTEARATE • OLEIC ACID • OLEYL ALCOHOL • HYDROGENATED VEGETABLE OIL • POLYQUATERNIUM-22 • PARFUM / FRAGRANCE • SODIUM METABISULFITE • GLYCINE • HYDROXYETHYLCELLULOSE • MICA • 4-AMINO-2-HYDROXYTOLUENE • ERYTHORBIC ACID • 2-METHYL-5-HYDROXYETHYLAMINOPHENOL • TETRASODIUM GLUTAMATE DIACETATE • TOLUENE-2,5-DIAMINE • 1-HYDROXYETHYL 4,5-DIAMINO PYRAZOLE SULFATE • CITRIC ACID • CETYL HYDROXYETHYLCELLULOSE • CI 77891 / TITANIUM DIOXIDE • p-AMINOPHENOL • HYDRATED SILICA • DISODIUM PHOSPHATE • THIOGLYCERIN • SILICA DIMETHYL Silylate • SODIUM PHOSPHATE • POLYSORBATE 60

## Parametry

Značka	Matrix
Jen pro profesionály	ano